

RED SISMICA SINALOENSE
Dirección de Investigación y Desarrollo del
Centro de Ciencias de Sinaloa

REPORTE SISMICO
Miércoles 30 de Marzo del 2011

Se registro un sismo con una magnitud de 3.7 grados en la escala de Richter, con una profundidad de 12 kilómetros en la región de Golfo de California, México. A las 20:23:17 horas de Culiacán, Sinaloa, México (03:23:17 UTC). Con epicentro en latitud 25.19° Norte y Longitud -109.97° Oeste. Estas coordenadas corresponden a las siguientes distancias aproximadas, del epicentro, de las siguientes ciudades de la región: a 115 km al Suroeste de Ahome, Sinaloa, México, a 119 km al Suroeste de Los Mochis, Sinaloa, México, y a 260 km al Noroeste de Culiacán, Sinaloa, México (Figura 1 y 2).

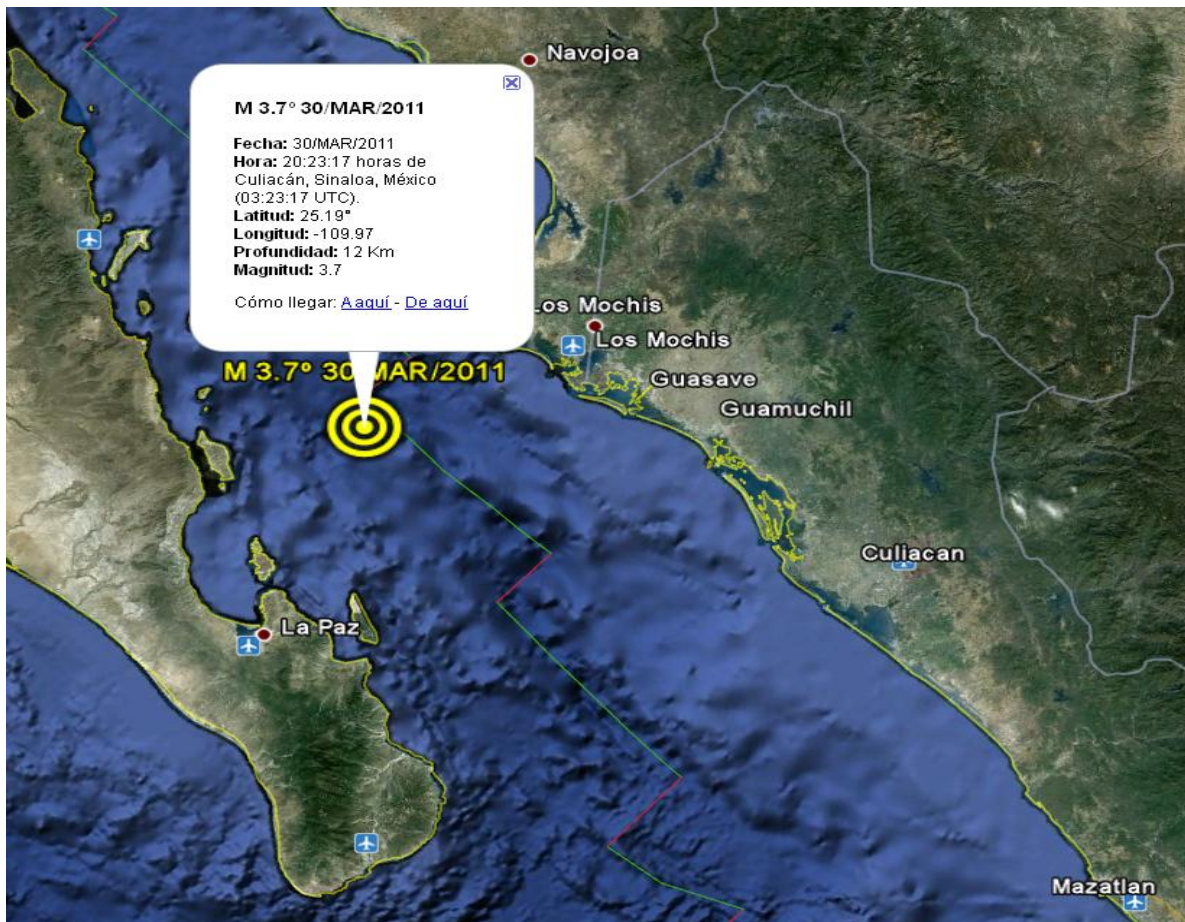


Figura 1. Localización del evento sísmico

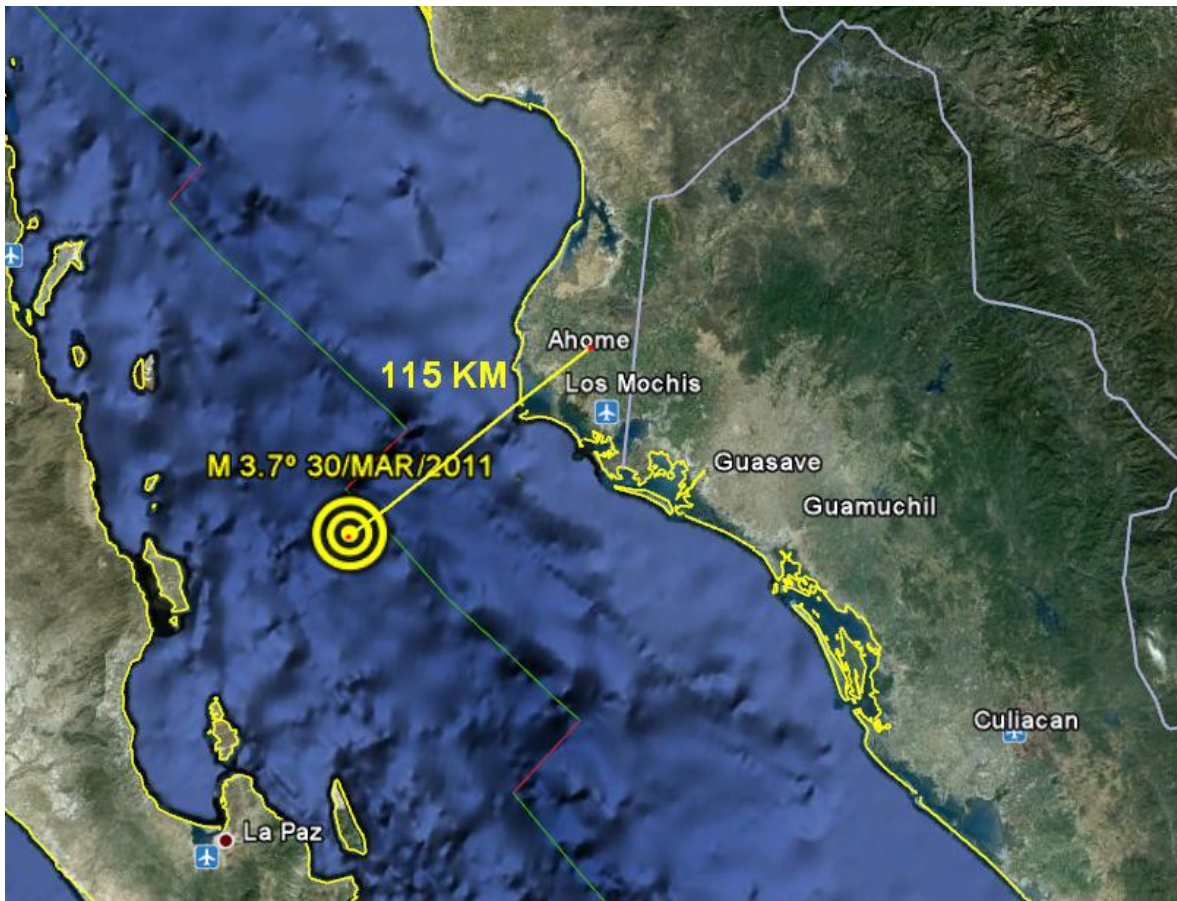


Figura 2. Distancia del epicentro al municipio de Ahome, Sinaloa, México

**Atte.
Dr. Juan Espinosa Luna
Jefe de la Red Sísmica Sinaloense**