

RED SISMICA SINALOENSE
Dirección de Investigación y Desarrollo del
Centro de Ciencias de Sinaloa

REPORTE SISMICO

Jueves 24 de Marzo del 2011

Se registraron 3 sismos el día de ayer cuyas magnitudes oscilaron entre los rangos de los 3.8 y 4.2 grados en la escala de Richter, con una profundidad de 9 y 10 kilómetros en la región de Golfo de California, frente a las costa de Sinaloa (ver figura 1).



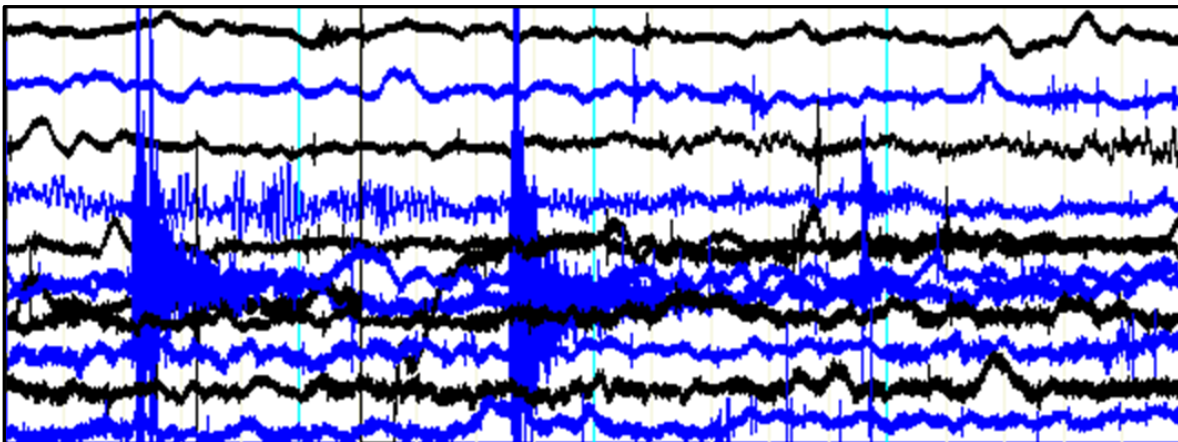
Figura 1. Localización de epicentros

Estos sismos están relacionadas con el sistema de falla de San Andrés y no representan peligro para las costas sinaloenses ya que se localizan en una falla de desplazamiento lateral.

En la siguiente tabla se muestran los datos geográficos y las distancias a las ciudades sinaloenses de Los Mochis, Guasave y Culiacán.

Magnitud	Hora local	Latitud	Longitud	Prof.	Distancias		
					Los Mochis	Guasave	Culiacán
4.2	12:06:15 pm	25.44° N	-110.07° O	10 Km	115 Km	163 Km	277 Km
3.9	12:43:21 pm	25.16° N	-109.69° O	10 km	98 km	131 km	233 km
3.8	08:27:42 pm	25.18° N	-109.62° O	9 km	92 km	123 km	225 km

En la figura 2 se muestra el sismograma registrado por la estación Topolobampo de la RSS, el cual incluye los 3 eventos.



Atte.
Dr. Juan Espinosa Luna
Jefe de la Red Sísmica Sinaloense